



ALCALDÍA DE BARRANQUILLA

Distrito Especial, Industrial y Portuario

PLAN TERRITORIAL EN SALUD 2008-2011

ESTRATEGIA

- ASEGURAMIENTO UNIVERSAL
- MODELO ATENCION EN SALUD
- CALIDAD ASISTENCIAL
- SALUD PUBLICA COLECTIVA
- SOSTENIBILIDAD FINANCIERA



Ciudad de oportunidades



ALCALDÍA DE BARRANQUILLA
Distrito Especial, Industrial y Portuario

ESTADO DEL ASEGURAMIENTO

	POBLAC.	CONTRIB.	OBJ. SUB	SUBSIDIA	% COB
SISBEN DNP	794.069	237.618	556.451	533.871	95,90%

RECURSOS	2.006	2.007	2.008	2.009	2.010
ASEGURAMIENTO	68.769	98.456	136.785	165.987	210.000
PRESTACION	47.890	42.176	38.699	30.766	6.000
TOTAL ATENCION	116.659	140.632	175.484	196.753	216.000
SALUD PUBLICA	9.657	9.343	8.683	8.342	8.000
INFRAESTRUCTURA	11.630	12.186	14.800	40.000	145.200
ASEGURADOS 1 Y 2	302.892	370.256	514.549	505.690	535.000



MODELO DE ATENCION EN SALUD

- **REORGANIZACION Y MODERNIZACION DE LA RED PUBLICA DISTRITAL:**

- Liquidación de Red de Hospitales
- Periodo de transición operado por CAPRECOM IPS
- Construcción de infraestructura física y tecnológica

- **LA SALUD ESTA EN MI CASA:** programa de Atención primaria en Salud

- **PASOS PARA EL MANTENIMIENTO DE LA SALUD:** modelo de atención básica complementada, con énfasis en la promoción y la prevención

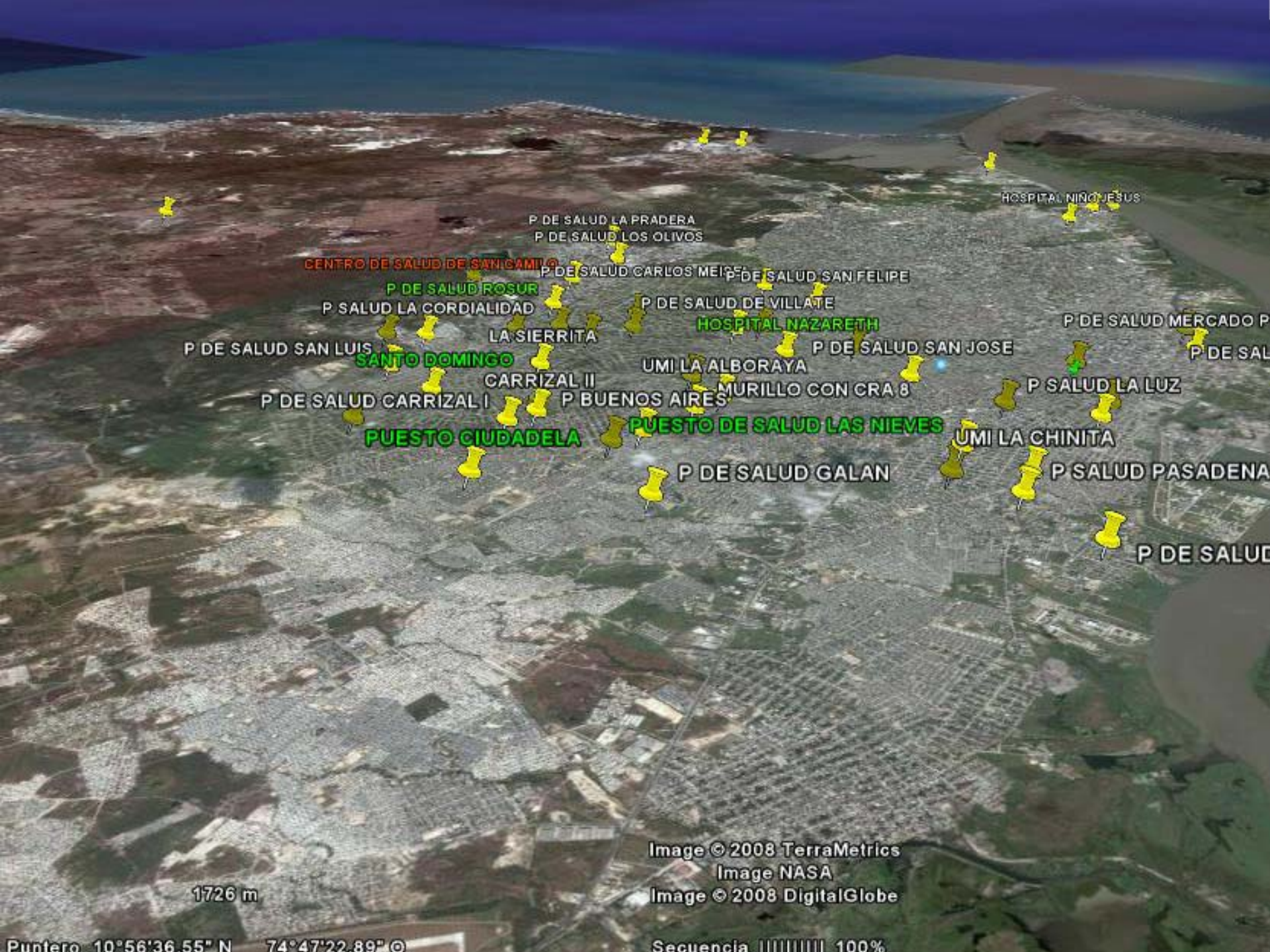
- **CAMINOS PARA LA RECUPERACION DE LA SALUD:** modelos asistencial ambulatorios y hospitalarios de mediana y alta complejidad



PRODUCCION DE SERVICIOS

ITEM	dic-08	sep-09	ESP	ITEM	dic-08	sep-09	ESP
PUNTOS ATENCION EN SALUD	38	45	35	PUNTOS URGENCIAS	6	10	13
CONSULTORIOS MEDICOS	31	78	98	PUNTOS DE HOSPITALIZACION	2	7	13
HORAS MEDICOS GENERALES	296	720	980	NUMERO PUNTOS IMAGENOLOGIA	2	7	13
UNIDADES ODONTOLOGICAS	9	46	60	NUMERO CAMAS QUEMADOS	0	6	20
TOMAS MUESTRAS DE LABORATORIO	4	45	35	CAMAS HOSPITALARIAS	198	236	280
ENFERMERAS EN AMBULATORIO	13	54	60	PUNTOS DE MEDICAMENTOS	3	35	35





P. DE SALUD LA PRADERA
P. DE SALUD LOS OLIVOS

HOSPITAL NIÑO JESUS

CENTRO DE SALUD DE SAN CAMILO

P. DE SALUD CARLOS MEIER

P. DE SALUD SAN FELIPE

P. DE SALUD ROSUR

P. SALUD LA CORDIALIDAD

P. DE SALUD DE VILLATE

HOSPITAL NAZARETH

P. DE SALUD MERCADO P

P. DE SALUD SAN LUIS

LA SIERRITA

P. DE SALUD SAN JOSE

P. DE SAL

SANTO DOMINGO

CARRIZAL II

UMI LA ALBORAYA

MURILLO CON CRA 8

P. SALUD LA LUZ

P. DE SALUD CARRIZAL I

P. BUENOS AIRES

PUESTO CIUDADELA

PUESTO DE SALUD LAS NIEVES

UMI LA CHINITA

P. DE SALUD GALAN

P. SALUD PASADENA

P. DE SALUD

1726 m

Image © 2008 TerraMetrics

Image NASA

Image © 2008 DigitalGlobe

Puntero 10°56'36.55" N 74°47'22.89" O

Secuencia ||||| 100%

REFERENCIA DE LA ATENCIÓN EN SALUD EN EL MODELO DE ATENCIÓN INTEGRAL.

En mi casa

2 manzanas

8 a 12 manzanas

Centros de atención
primaria en salud

HOGARES AEIPI

AREA DE
INFLUENCIA
CAMINANTE

160.000

2.000

320

A menos de 5 KM

A menos de 1,5 km

A menos de 800 mt del la
residencia del usuario

CENTRO DE
ATENCION DE
MEDIANA Y ALTA
COMPLIJIDAD

PUNTO ATENCION
EN URGENCIAS Y
HOSPITALIZACION
BAJA COMPLIJIDAD

PUNTO DE
ATENCION
AMBULATORIA

3 Y 1

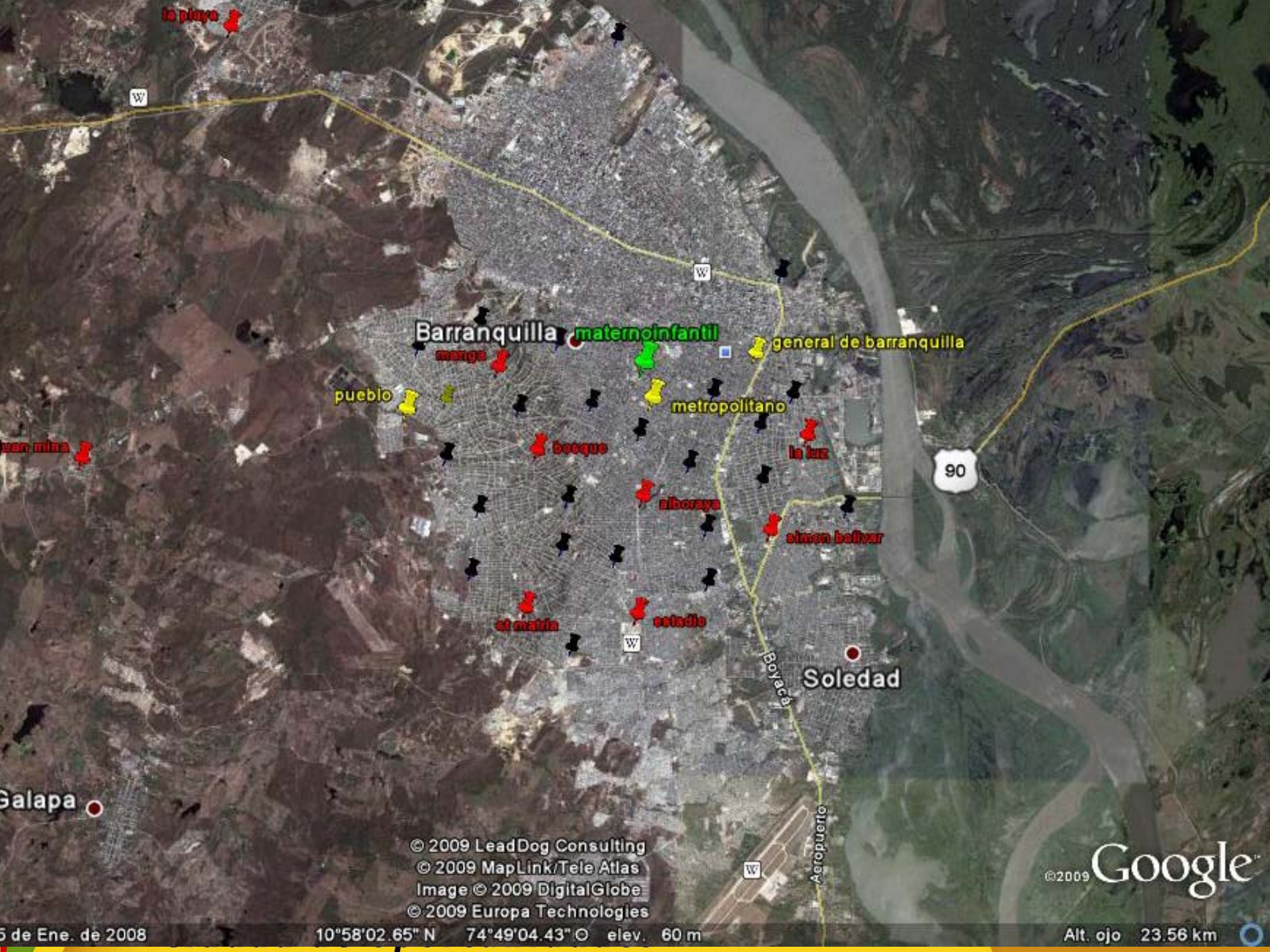
13

35



Ciudad de oportunidades

ALCALDÍA DE BARRANQUILLA
Distrito Especial, Industrial y Portuario



© 2009 LeadDog Consulting
© 2009 MapLink/Tele Atlas
Image © 2009 DigitalGlobe
© 2009 Europa Technologies

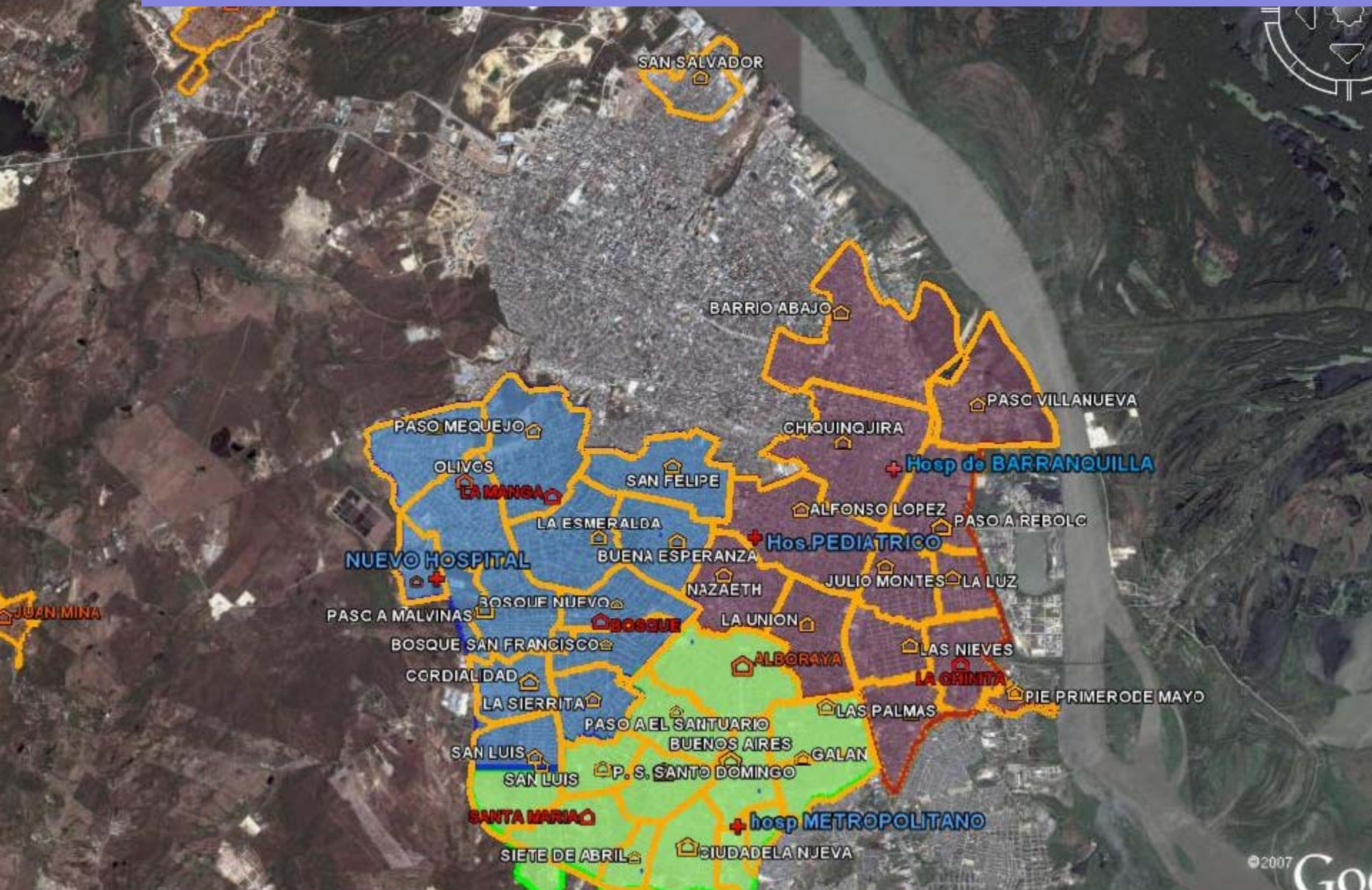
©2009 Google™

5 de Ene. de 2008

10°58'02.65" N 74°49'04.43" O elev. 60 m

Alt. ojo 23.56 km

MODELO DE ATENCION EN SALUD



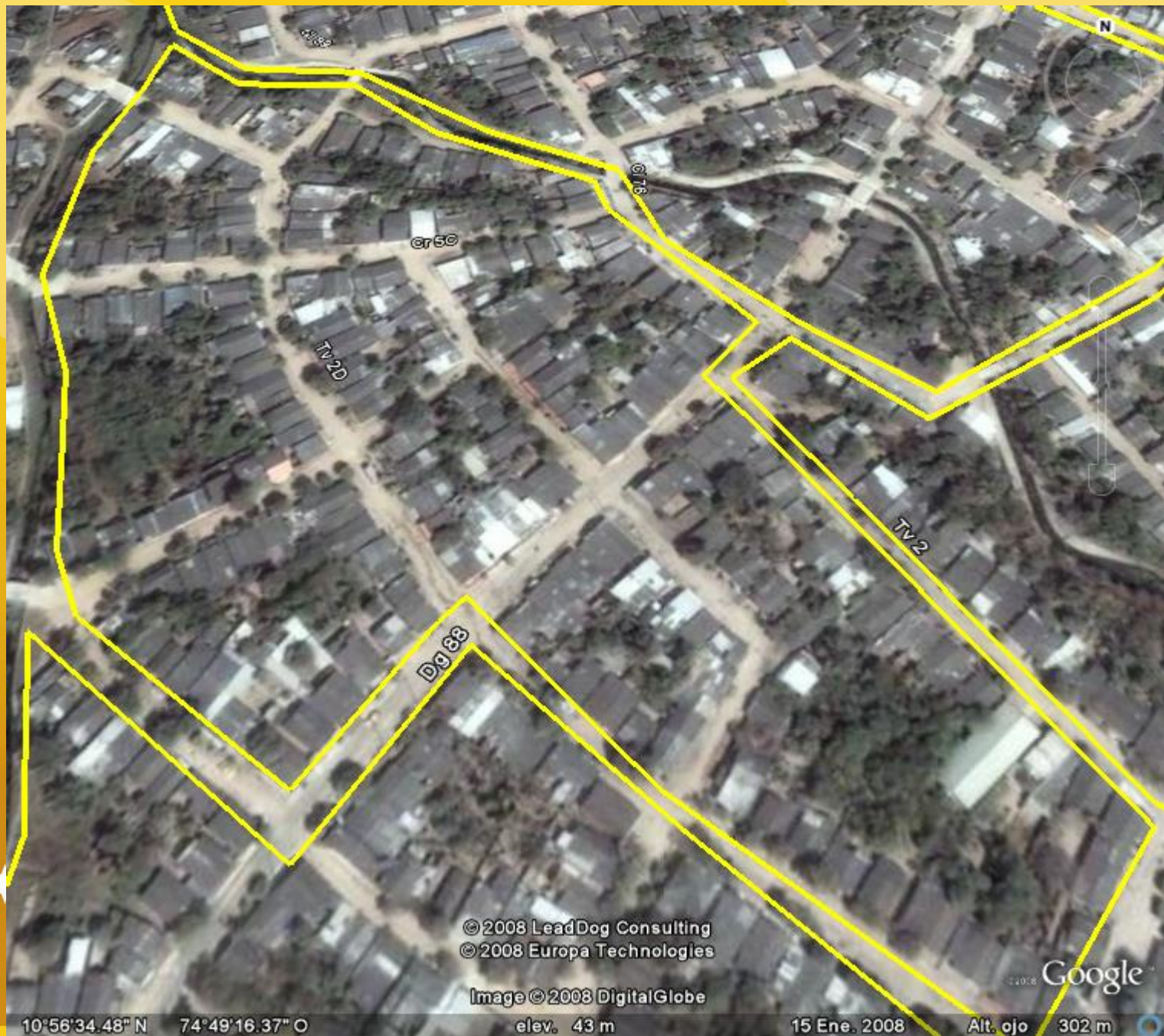
PUNTOS DE ATENCION EN SALUD OPORTUNOS



Ciudad de oportunidades



VALPARAÍSO
Distrito Especial, Industrial y Portuario



© 2008 LeadDog Consulting
© 2008 Europa Technologies

Image © 2008 DigitalGlobe

10°56'34.48" N 74°49'16.37" O

elev. 43 m

15 Ene. 2008

Alt. ojo

302 m

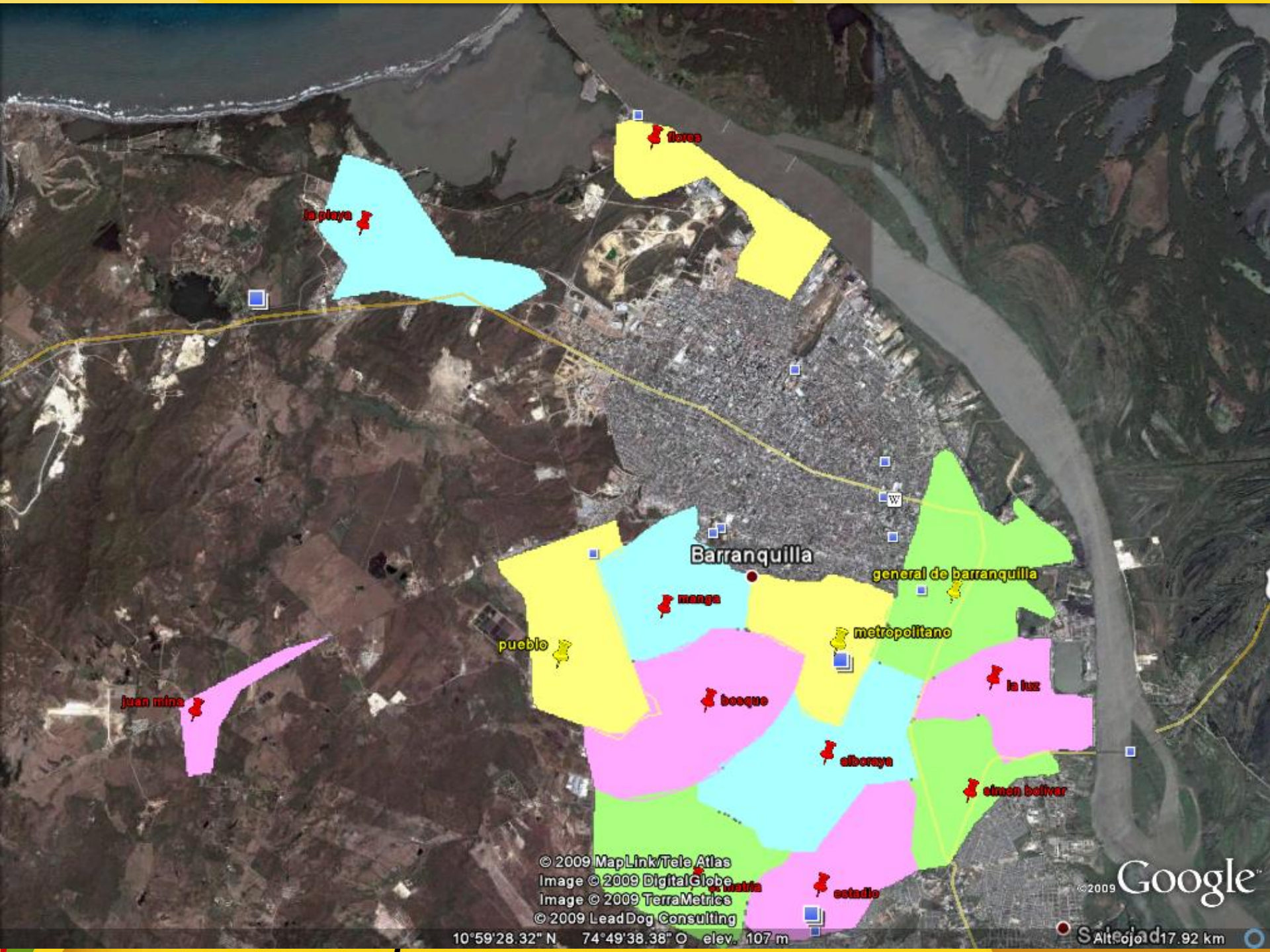
Google



RANQUILLA

Distrito Especial, Industrial y Portuario

Ciudad de oportunidades



Barranquilla

general de barranquilla

metropolitano

pueblo

manga

bosque

elboraya

la luz

elmen boliver

estadio

flora

la playa

flora

juan mina

© 2009 MapLink/Tele Atlas
Image © 2009 DigitalGlobe
Image © 2009 TerraMetrics
© 2009 LeadDog Consulting

Google

10°59'28.32" N 74°49'38.38" O elev. 107 m

© 2009

Scale 17.92 km



Ciudad de



Ciudad de oportunidades

P. A. S. O. B JUAN MINA

ALCALDÍA DISTRITAL DE BARRANQUILLA
DISTRITO ESPECIAL, INDUSTRIAL Y PORTUARIO
SECRETARÍA DISTRITAL DE SALUD



ALCALDÍA DE BARRANQUILLA
Distrito Especial, Industrial y Portuario

Ciudad de oportunidades



P. A. S. O. A JULIO MONTES

Ciudad de oportunidades

ALCALDÍA DISTRITAL DE BARRANQUILLA
DISTRITO ESPECIAL, INDUSTRIAL Y PORTUARIO
SECRETARÍA DISTRITAL DE SALUD



Ciudad de oportunidades

ALCALDÍA DE BARRANQUILLA
Distrito Especial, Industrial y Portuario



P. A. S. O. A REBOLO

ALCALDIA DISTRICTAL DE BARRANQUILLA
SERVIO ESPECIAL, INDUSTRIAL Y PORTUARIO
SECRETARIA DE SALUD



P. A. S. O. A LA SIERRITA

ALCALDIA DISTRICTAL DE BARRANQUILLA
SERVIO ESPECIAL, INDUSTRIAL Y PORTUARIO
SECRETARIA DE SALUD





Ciudad de oportunidades



ALCALDÍA DE BARRANQUILLA
Distrito Especial, Industrial y Portuario



Ciudad de oportunidades



ALCALDÍA DE BARRANQUILLA
Distrito Especial, Industrial y Portuario

PRODUCCION DE SERVICIOS

	PROMEDIO				SEPTIEM		
CONS EXTERNA	2.006	2.007	2008	2.009	2.009	% INC	ESPER
AT. ENFERMERIA *	8.353	14.514	21.787	30.174	39.978	183%	40.000
MD. GENERAL	17.833	17.876	16.582	41.332	49.408	298%	50.000
MD. ESPECILIZADA	6.232	5.229	5.686	7.464	10.208	180%	10.000
AT. ODONTOLOGIA	1.951	3.615	3.277	6.510	10.531	321%	10.000
TTA. ODONTOLOGIA	1.001	4.564	1.737	19.444	33.901	1952%	20.000
SER. PROFESION.	-	1.682	2.845	3.814	5.016	176%	5.000
TERAPIAS	-	6.729	7.334	8.704	13.568	185%	10.000
EX. LABORATORIO	-	29.636	27.214	60.604	70.237	258%	45.000
EX. IMAGENENOL.	-	3.992	3.657	4.437	4.780	131%	5.000
*VIS. CAMINANTES	-	-	0	48.563	65.187		50.000
TOTAL	35.370	87.837	90.119	233.055	304.823	338%	230.833



PRODUCCION DE SERVICIOS


	PROMEDIO MES						
URGENCIAS	2.006	2.007	2008	2.009	sep-09	% INC	ESPER
MD GENERAL	14.288	13.149	15.022	18.017	22.077	147%	20.833
MD ESPECIALIZADA	-	-	-	1.147	1.670		2.083
OBSERVACION	961	458	234	1.176	973	416%	1.042
HOSPITALIZACION							
EGRESOS	411	1.779	1.879	3.423	3.834	204%	3.333
DIAS ESTANCIA	-	5.938	6.798	7.765	8.078	119%	8.333
PROMEDIO DIA ESTANCIA	-	4,49	4,13	2,27	2,11	51%	2,9
CIRUGIAS NO OBST.	-	1.021	882	1.096	1.184	134%	1.250
PARTOS Y CESAREAS	989	475	674	585	861	128%	800
% OCUPACION		66,00%	75,50%	98,70%	82,40%	109%	80%



Atención en Salud

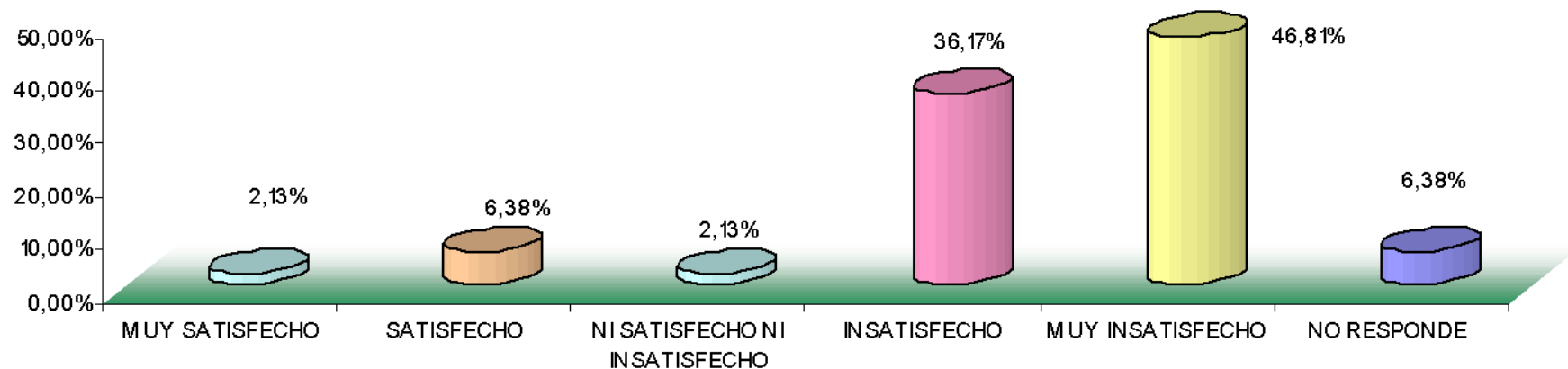
	2.007	2.008	ENE-SEP- 09
AUTORIZACIONES	11.595	21.770	96.343
DERECHOS DE PETICION	1.680	747	214
TUTELAS	528	270	112

ENCUESTA DE SATISFACCION		
	2008	2009 *
SATISFECHO	9,14	87,3
INDIFERENTE	2,18	4,1
INSATISFECHO	82,3	3,9
NO RESPONDE	6,38	4,7

GASTOS EN MILES PESOS	PROMEDIO MES *		
VINCULADO	2.007	2.008	2.009
 PERSONAS **	1.966	1.045	324
SERVICIOS **	2.242	2.151	2.058
TOTAL	4.208	3.196	2.383



ENCUESTA DE SATISFACCION DICIEMBRE 2008

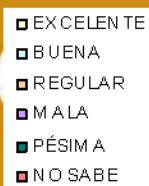
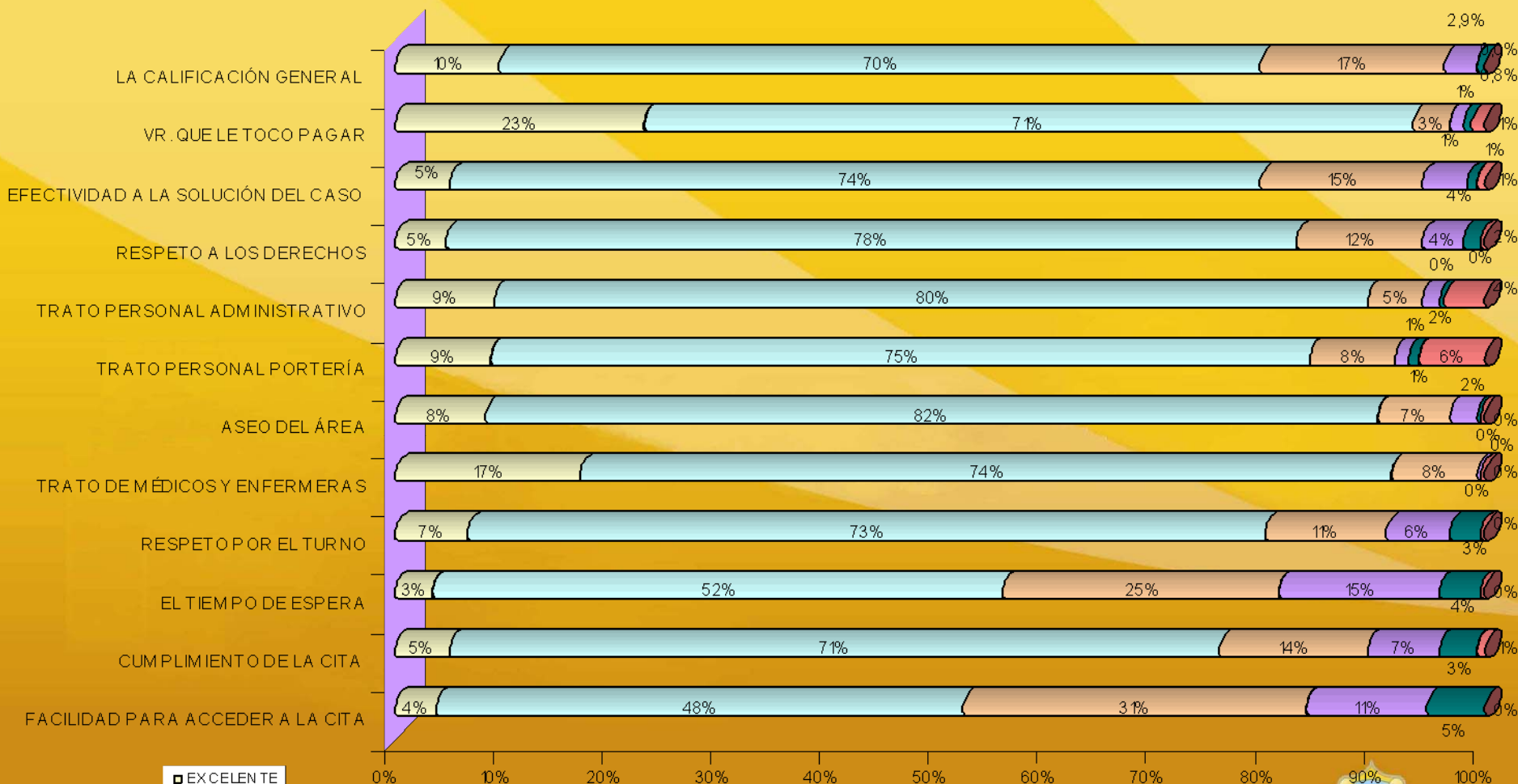


Ciudad de oportunidades



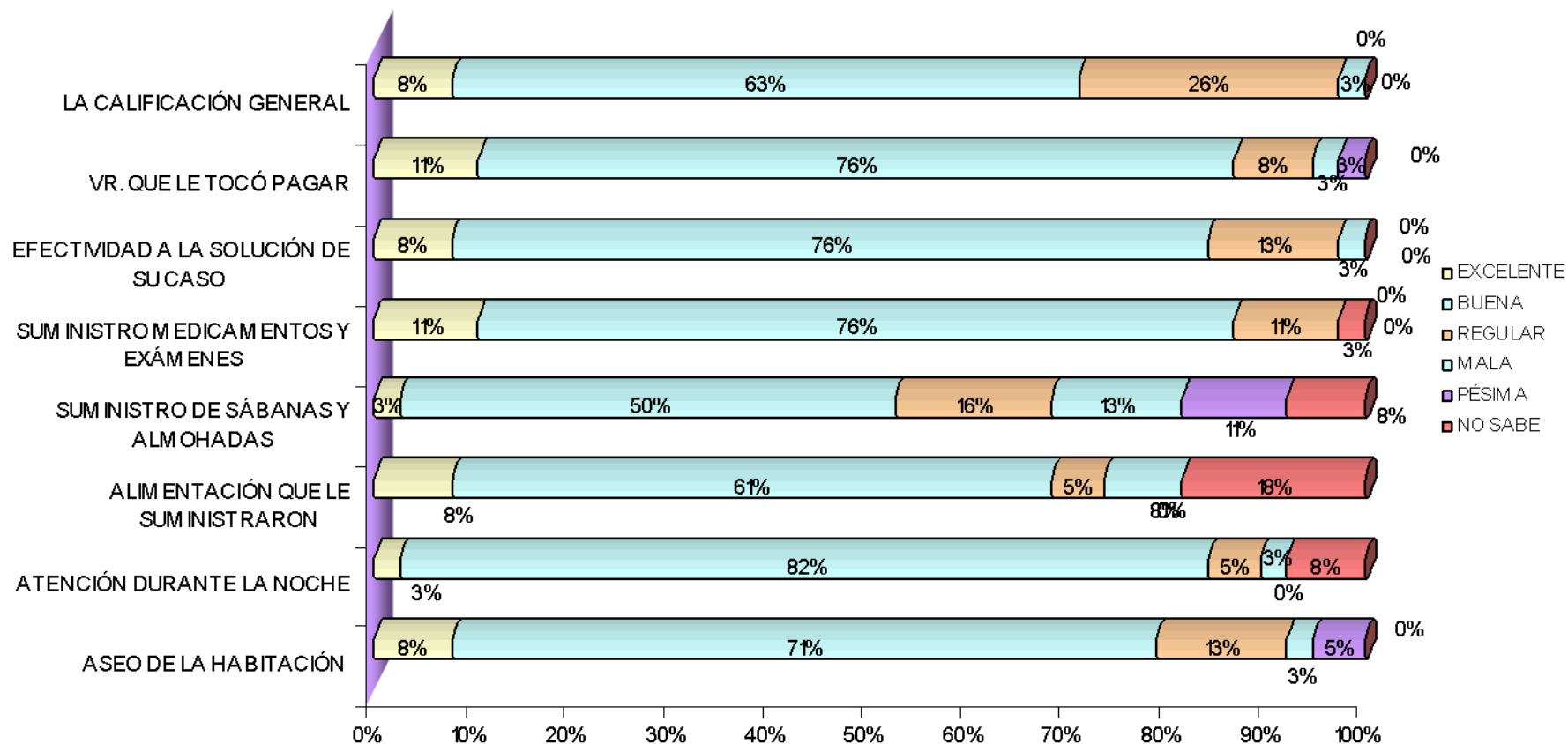
ALCALDÍA DE BARRANQUILLA
Distrito Especial, Industrial y Portuario

CONSULTA EXTERNA





HOSPITALIZACIÓN (2)



PERFIL EPIDEMIOLOGICO

DISTRITO DE BARRANQUILLA

MORTALIDAD GENERAL PARA TODAS LAS EDADES

No. ORDEN	CAUSA	%	TASA POR 100.000 HAB.
1	Enfermedades isquemias del corazón	27,65	76,06
2	Enfermedades cerebrovasculares	16,07	44,22
3	Agresiones (homicidios)	12,27	33,75
4	Enf. Crónicas vías respiratorias inferiores	9,42	25,9
5	Diabetes mellitus	7,67	21,11
6	Infecciones respiratorias agudas	7,55	20,76
7	Residuo de tumores malignos	5,58	15,35
8	Otras enfer. del sistema digestivo	4,69	12,91
9	Enfermedades por VIH/ SIDA	4,66	12,8
10	Enfermedades del sistema urinario	4,44	12,21
	TOTAL	100	



PERFIL EPIDEMIOLOGICO

DISTRITO DE BARRANQUILLA.

MORBILIDAD GENERAL POR CONSULTA EXTERNA

No.	CAUSA	%	Tasa x 100.000 Hb.
1	Infecciones respiratorias agudas	22,56	2612,27
2	Infección de vías urinarias	15,66	1813,56
3	Enfermedad Diarreica Aguda	13,24	1532,94
4	Infección de la piel y del tej. Subcutáneo	8,11	939,32
5	Poliparasitosis	6,5	752,29
6	Hipertensión Arterial	5,78	668,81
7	Enfermedad articular y muscular	4,84	560,38
8	Vaginitis, vulvitis y bulbo vaginitis	4,08	471,84
9	Asma	3,63	419,76
10	Anemia	3,44	398,3
11	Otras	12,16	
	Total	100	



INDICADORES EPIDEMIOLOGICOS

DISTRITO DE BARRANQUILLA PROYECCIONES INDICADORES

INDICADOR	NACIÓN	DISTRITO	DEPARTAMENTO
<i>Población</i>	42.888.592	1.146.359	2.166.156
<i>Edad mediana</i>	25,35		25,3
<i>Natalidad</i>	19,86		19,84
<i>Mortalidad</i>	5,81	5,12	5,35
<i>Tasa de fecundidad General</i>			
<i>Esperanza de vida al nacer</i>			
<i>Hombres</i>	70,67		72,02
<i>Mujeres</i>	77,51		77,71
<i>Total</i>	74		74,81
<i>Tasa de mortalidad general por mil.</i>	5.35	5,12	5,81



EVENTOS DE NOTIFICACION OBLIGATORIA

EVENTO	TOTAL 2007	2008	2009 OCT	%
DENGUE	2021	1310	758	-62%
DENGUE HEMORRAGICO	45	5	8	-82%
MORTALIDADES MATERNA	12	9	8	-33%
MORTALIDADES PERINATAL	106	69	72	-32%
VACUNACION	96%	100%	100%	4%
MORTALIDAD POR EDA-DNT	S.I.	2	0	
MORTALIDAD POR IRA	1	0	2	100%
MORBILIDAD POR EDA	5860	5941	7790	33%
MORBILIDAD POR IRA	19932	21456	20880	5%
MALNUTRICION	S.I.	11	2044	
MORTALID DENGUE	0	0	1	
MORTALIDAD LEPTOSPIRA	4	1	1	-75%
TOTAL DE EVENTOS	27995	28824	28824	
UNIDADES NOTIFICADORAS	34	56	94	





Ciudad de oportunidades



ALCALDÍA DE BARRANQUILLA
Distrito Especial, Industrial y Portuario

GRACIAS



Ciudad de oportunidades



ALCALDÍA DE BARRANQUILLA
Distrito Especial, Industrial y Portuario